

COMPANY PROFILE  
1-2022

**MIA.**  
**MI** s.r.l.

Investiamo in ospitalità







# LA NOSTRA STORIA

Ma.Mi s.r.l. viene fondata nel 2017 come holding di partecipazioni per investimenti nel settore turistico e dell'ospitalità.

Le prime attività riguardano l'acquisto del 100% di Hotel Cristallo s.r.l., a cui fanno capo la gestione di due hotel in provincia di Mantova, e la partecipazione in Gestioni Ristorative s.r.l., oggi KIS Management, per il primo investimento su Milano.

Da qui Ma.Mi: Mantova - Milano, ma anche una società "Madre" di iniziative



# LA NOSTRA FILOSOFIA

Gli investimenti di Ma.Mi s.r.l. hanno un orizzonte temporale di lungo periodo.

Quello che ricerchiamo sono opportunità nel settore turistico-ricettivo, che possano esprimere una redditività negli anni attraverso l'apporto della nostra esperienza e professionalità.

Le relazioni con Ma.Mi sono fatte per durare nel tempo!



# STRUTTURA PARTECIPAZIONI



*Property Six s.r.l.*

In sottoscrizione

100%

*Hotel Cristallo s.r.l.*

BW Hotel Cristallo  
Aiden JHD Dunant Hotel  
Hotel Broletto  
Villa San Pietro (new 2022)

100%

*Ezy Hotels s.r.l.*

Ezy Hotel Bovolone (chiuso)

100%

*GeoConsulting s.r.l.*

Consulenza settore Alberghiero

20%

*KIS Management s.r.l.*

Servizi ristorativi in hotel





# PORTFOLIO INVESTIMENTI

*Hotel Cristallo s.r.l.*



*Best Western*  
*Hotel Cristallo*

65 Camere con Ristorante  
Borgo Virgilio (MN)

*Aiden by BW*  
*JHD Dunant Hotel*

78 Camere con Ristorante  
Castiglione d. Stiviere (MN)

*Hotel Broletto*

13 camere  
Mantova

*Villa San Pietro*

6 camere  
San Pietro in Cariano (VR)



# PORTFOLIO INVESTIMENTI

*Ezy Hotels s.r.l.*

*Kis Management s.r.l.*

*GeoConsultin s.r.l.*

*Property Six s.r.l.*



*EZY Hotel*

*KIS Management*

*The Brain*

*Property Six*

56 Camere  
Bovolone (VR)  
CHIUSO GENNAIO 2022

F&B Outsourcing  
Brescia  
18 locali in gestione

Consulenza commerciale,  
gestionale e amministrativa in  
ambito alberghiero

Hotel Real Estate Company  
Brescia  
ACCORDO IN  
SOTTOSCRIZIONE

# Timeline

IL NOSTRO SVILUPPO NEL TEMPO



# Le Persone



*Lidia Dalla Bona*

Presidente

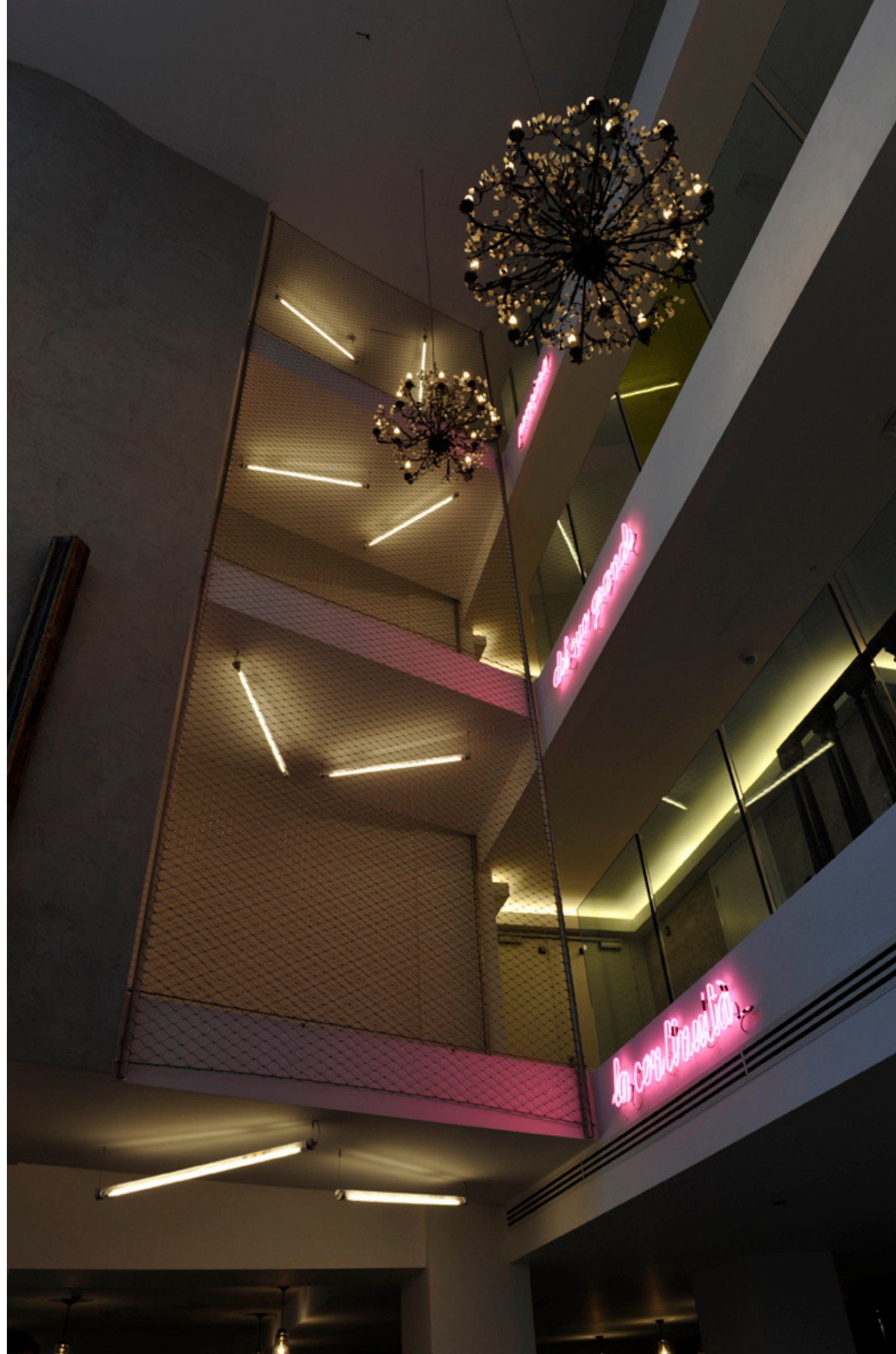


*Eugenio Gallina*

Amministratore Delegato



# Contatti



*Website*

[www.ma.mi.it](http://www.ma.mi.it)

*Phone Number*

Eugenio Gallina  
338 2105577

**MA.**  
**MI** s.r.l.